

## Volkswagen Golf VIII 2.0 TDI Life AHK LED PDC SHZ Klima



Fritz Thomas GmbH & Co. KG



# 19.950 EUR

MwSt. ausweisbar

### Technische Daten

Kategorie: Limousine  
EZ: 05/2022  
KM: 60.415 km  
Kraftstoff: Diesel  
Leistung: 85 kW (116 PS)  
Auftragsnr.: 9879-170

### Technische Daten

Lackierung: Uranograu

Polsterung: Stoff

Polsterfarbe: Schwarz

Hubraum: 1.968 ccm

Getriebe: Schaltgetriebe

Vorbesitzer: 1

Anzahl Türen: 4/5

Anzahl Sitze: 5

HSN / TSN: 0603 / CNY

HU / AU: 09/2026

Liefertermin: Sofort verfügbar

### Beschreibung

#### Licht und Sicht

LED-Scheinwerfer

Fahrlichtschaltung automatisch mit LED-Tagfahrlicht sowie Begrüßungs- und Verabschiedungslicht

Leuchtweitenregulierung dynamisch

#### Technik und Sicherheit

Kopfairbagsystem für Front

und Fondpassagiere inkl. Seitenairbags vorn

Seitenairbags

Fahrerairbag

Airbag für Fahrer und Beifahrer mit Beifahrerairbag-Deaktivierung

ABS

Notruf-Service

keine Registrierung notwendig Dienst ist bei Auslieferung aktiviert

Müdigkeitserkennung

### **Multimedia**

Digitaler Radioempfang DAB+

2 USB-C-Schnittstellen vorn 2 USB-C-Ladebuchsen an der Mittelkonsole  
hinten

Telefonschnittstelle mit induktiver Ladefunktion

App-Connect inkl. App-Connect Wireless für Apple CarPlay und Android  
Auto

Vorbereitet für spätere Freischaltung: Navigationsfunktion Discover Media  
inkl. Streaming & Internet

### **Komfort**

Einparkhilfe

Warnsignale bei Hindernissen im Front  
und Heckbereich

Klimaanlage Air Care Climatronic mit Aktiv-Kombifilter Bedienungselementen  
hinten und 3-Zonen-Temperaturregelung

Fensterheber elektrisch

Außenspiegel elektrisch

Außenspiegel elektrisch einstell

und beheizbar mit Memory-Funktion und Beifahrerspiegelabsenkung

Wärmeschutzverglasung grün seitlich und hinten

### **Innenausstattung**

Sitzmittelbahnen der Vordersitze und der äußeren Rücksitzplätze in  
Mikrovlies ArtVelours

Vordersitze beheizbar

Lendenwirbelstützen vorn auf Fahrerseite elektrisch einstellbar  
Massagefunktion auf Fahrerseite  
ErgoActive-Fahrersitz mit elektrischer Einstellung Memory-Funktion und verschiebbarer Oberschenkelauflage  
Ambientebeleuchtung 10-farbig  
Multifunktionslenkrad in Leder beheizbar  
Mittelarmlehne vorn höhen und längseinstellbar  
Rücksitzbank ungeteilt Lehne asymmetrisch geteilt umklappbar mit Mittelarmlehne  
ISOFIX-Halteösen für Kindersitze auf den äußeren Rücksitzen sowie auf dem Beifahrersitz i-Size-kompatibel  
Sport-Komfortsitze vorn

### **Aussenausstattung**

Anhängevorrichtung anklappbar mit elektrischer Entriegelung  
4 Leichtmetallräder Norfolk 7 J x 16

### **Pakete**

Winterpaket

### **Sonstiges**

Partikelfilter  
Scheckheftgepflegt  
Nichtraucherfahrzeug

### **Weitere Informationen**

Online-Dienst mit OCU mit Head Unit Codierung ohne WFS-Verbund  
6+1 Lautsprecher  
Radio Ready 2 Discover inkl. Streaming & Internet  
Innenspiegel abblendbar

LED-Rückleuchten  
Multifunktionskamera  
Geschwindigkeitsbegrenzer in Verbindung mit Online-Diensten  
Heckspoiler  
Car2X  
Außenspiegelgehäuse und Türgriffe in Wagenfarbe  
Nichtraucherausführung  
Ablagefach und 12-V-Steckdose vorn  
Scheibenwischer-Intervallschaltung mit Lichtsensor  
Umfeldbeleuchtung mit Logoprojektion  
Dekoreinlagen Nature Cross Brushed für Instrumententafel und  
Türverkleidungen vorn  
Autobahnlicht  
Türgriffmulden beleuchtet  
Frontscheibe in Verbundsicherheitsglas wärme  
und geräuschkämmend  
Elektronische Parkbremse inkl. Auto-Hold-Funktion  
2 LED-Leseleuchten vorn und 2 hinten  
Reifen 205/55 R 16  
Stoßfänger in Wagenfarbe  
6-Gang-Schaltgetriebe  
12-V-Steckdose im Gepäckraum  
Abbiegebremsfunktion und Ausweichunterstützung  
Chrom-Applikationen an Spiegeleinstell  
und Fensterheberschaltern Chromleisten an den Auströmern  
Komfortausstattung  
Elektronische Begrenzung der Höchstgeschwindigkeit  
Änderungen Zwischenverkauf und Irrtümer vorbehalten!

**Finanzierungsbeispiel\***

**Barzahlungspreis: 19.950,00 Euro**

**Anzahlung: 3.822,00 Euro**

**Laufzeit: 48 Monate**

**Nettokreditbetrag: 16.128,00 Euro**

**Schlussrate bei 10.000 km/Jahr: 11.175,00 Euro**

**Effektiver Jahreszins: 6,49 %**

**Sollzinssatz (gebunden) p.a.: 6,30 %**

**Bruttokreditbetrag: 19.588,00 Euro**

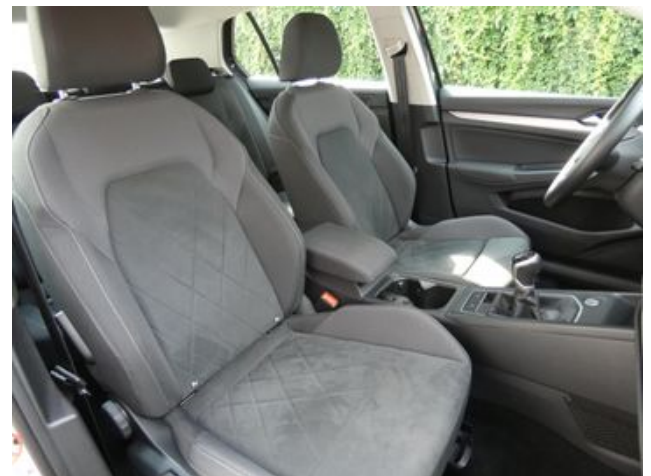
**Monatliche Rate: 179,00 Euro**

**\*Repräsentatives Finanzierungsbeispiel der Volkswagen Bank GmbH,  
Gifhorner Straße 57, 38112 Braunschweig für Privatkunden, für die  
das Autohaus als Darlehnsvermittler beratend tätig ist. Bonität**

**vorausgesetzt. Angaben entsprechen zugleich dem 2/3 Beispiel nach §  
6a Abs. 3 PAngV.**



Fritz Thomas GmbH & Co. KG







### Unsere Leistungsversprechen

- 360° Gebrauchtwagen-Check
- Qualitätszertifikat
- Gebrauchtwagengarantie
- Wartungsfreiheit
- Umtauschrecht
- Finanzdienstleistungen
- Versicherungsangebote
- Inzahlungnahme
- Mobilitätsgarantie
- Ersatzmobilität

Zertifizierte Gebrauchtwagen

### Qualitätszertifikat

**Optik**

- ✓ Lackierung
- ✓ Karosserie/Schadstoffe
- ✓ Verglasung/Beleuchtung
- ✓ Felgen/Reifen
- ✓ Innenraum

**Technik**

- ✓ Aggregate/Antriebsstrang
- ✓ Lenkung/Fahrwerk
- ✓ Bremsanlage
- ✓ Unterboden/Rüßanlage
- ✓ Sicherheit/Elektrik

**Wartung**

- ✓ Wartung/Inspektion
- ✓ Hauptuntersuchung
- ✓ vollständiges Zubehör

**Garantie**

- ✓ Garantieschein
- ✓ Qualitätszertifikat
- ✓ vollständige Unterlagen

Zertifizierte Gebrauchtwagen